

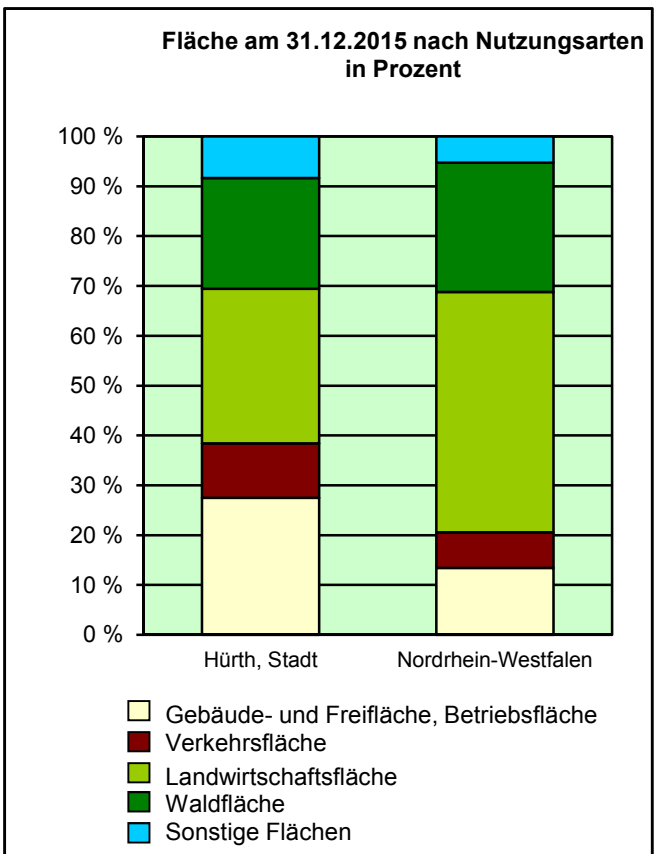
## Strukturdaten für

### Hürth, Stadt

Fläche ( km<sup>2</sup> ): 51,22  
 Einwohner: 59 762  
 Einwohner je km<sup>2</sup>: 1 166,8

Information und Technik NRW  
 Geschäftsbereich Statistik  
 Internet: [www.it.nrw](http://www.it.nrw)

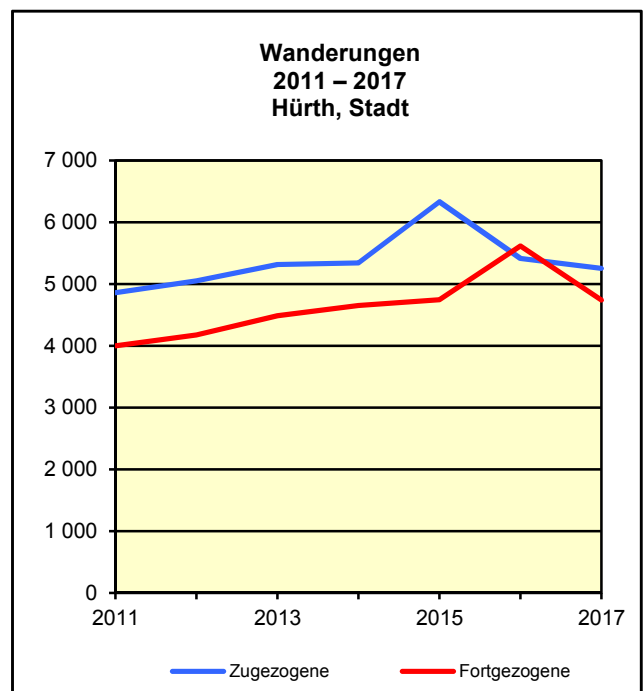
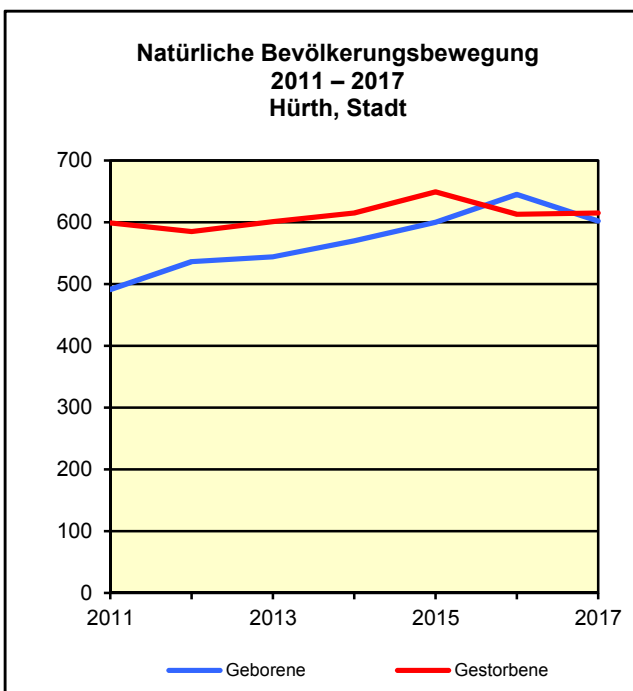
Zentraler Informationsdienst:  
 Tel.: 0211 9449-2495/2525  
 E-Mail: [statistik-info@it.nrw.de](mailto:statistik-info@it.nrw.de)

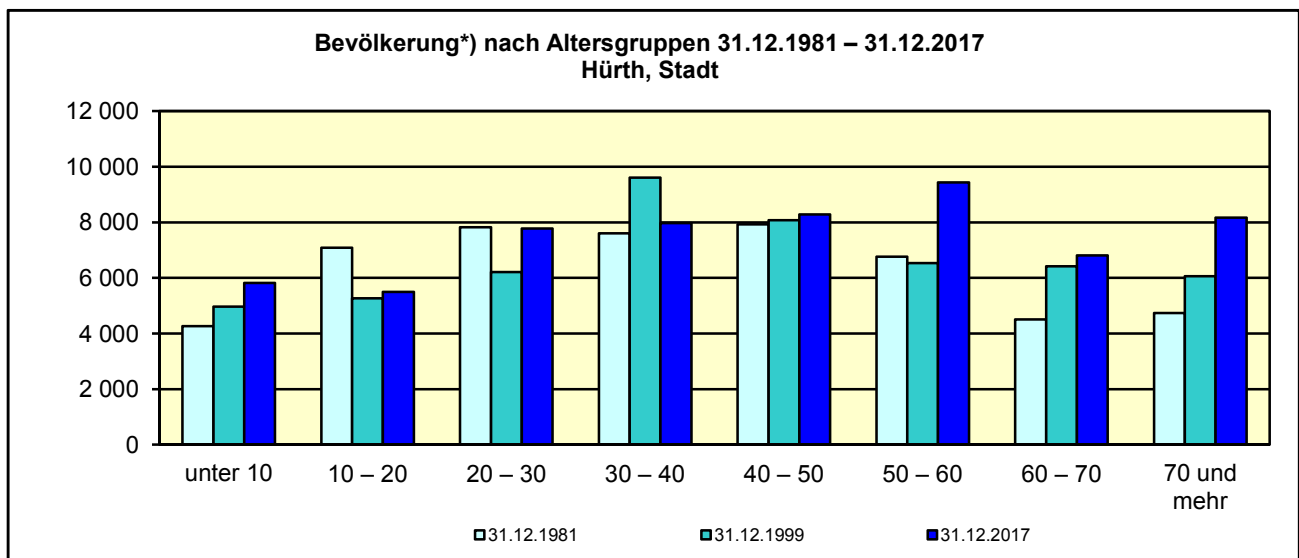


### Bevölkerungsstand\*) 31.12.1987 – 31.12.2017 in Hürth, Stadt

Bevölkerungsgruppe	1987	1992	1997	2002	2007	2012	2017
<b>Bevölkerung insgesamt</b>	<b>48 605</b>	<b>51 872</b>	<b>52 973</b>	<b>54 471</b>	<b>56 379</b>	<b>56 435</b>	<b>59 762</b>
Weiblich	24 871	26 443	27 123	27 748	28 679	29 112	30 526
Nichtdeutsche <sup>1)</sup>	3 728	5 264	6 068	6 610	6 557	5 187	7 549

\*) Bevölkerungsfortschreibung auf Basis Volkszählung 1987 und ab dem 31.12.2013 auf Basis des Zensus 2011; alle Ergebnisse auf Basis des Zensus 2011 außer „insgesamt“ sind vorläufig. – 1) Die Gliederung „deutsch/nichtdeutsch“ ist durch die Reform des Staatsangehörigkeitsrechts vom Juli 1999 ab dem Berichtsjahr 2000 beeinflusst; bis einschließlich 1986 geschätzte Werte.



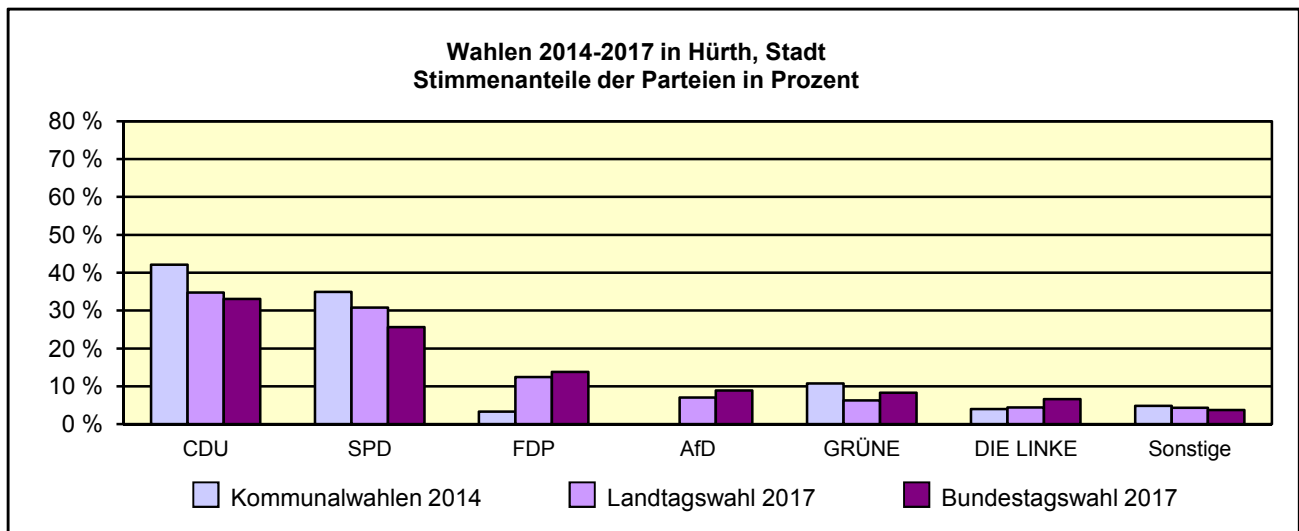


\*) Fortschreibung auf Basis der Volkszählung 1987 und ab 31.12.2013 vorläufige Ergebnisse auf Basis des Zensus 2011

**Allgemeinbildende Schulen am 15.10.2016 in Hürth, Stadt**

Merkmal	Ins- gesamt <sup>1)</sup>	Grund- schule	Haupt- schule	Real- schule	Gymna- sium	Gesamt- schule	Förder- schule
<b>Schulen</b>	<b>16</b>	<b>10</b>	<b>1</b>	<b>1</b>	<b>2</b>	<b>1</b>	<b>1</b>
<b>Schüler/-innen</b>	<b>6 021</b>	<b>2 263</b>	<b>285</b>	<b>636</b>	<b>2 390</b>	<b>327</b>	<b>120</b>
Ausländeranteil in %	8,4	8,3	26,7	19,7	3,9	4,3	6,7
Verteilung in der 7. Jahrgangsstufe auf die Schulformen in %	100	x	6,6	20,7	50,7	22,1	0

1) ggf. einschließlich noch nicht umorganisierter Volksschulen, Sekundarschulen, Schularten mit mehreren Bildungsgängen, freier Waldorfschulen und Weiterbildungskollegs



**Sozialversicherungspflichtig Beschäftigte am Arbeitsort am 30.6.2017 nach Beschäftigungsumfang und Alter**

Beschäftigungsumfang Altersgruppe	Insgesamt		Männlich		Weiblich	
	insgesamt	Ausländer/ -innen	zusammen	Ausländer/ -innen	zusammen	Ausländer/ -innen
<b>Vollzeitbeschäftigte</b>	<b>16 819</b>	<b>1 721</b>	<b>11 782</b>	<b>1 357</b>	<b>5 037</b>	<b>364</b>
25 bis unter 45 Jahre	7 560	969	5 158	765	2 402	204
45 Jahre und mehr	7 605	584	5 662	477	1 943	107
<b>Teilzeitbeschäftigte</b>	<b>5 704</b>	<b>730</b>	<b>1 302</b>	<b>278</b>	<b>4 402</b>	<b>452</b>
25 bis unter 45 Jahre	2 474	406	628	157	1 846	249
45 Jahre und mehr	2 719	238	459	78	2 260	160