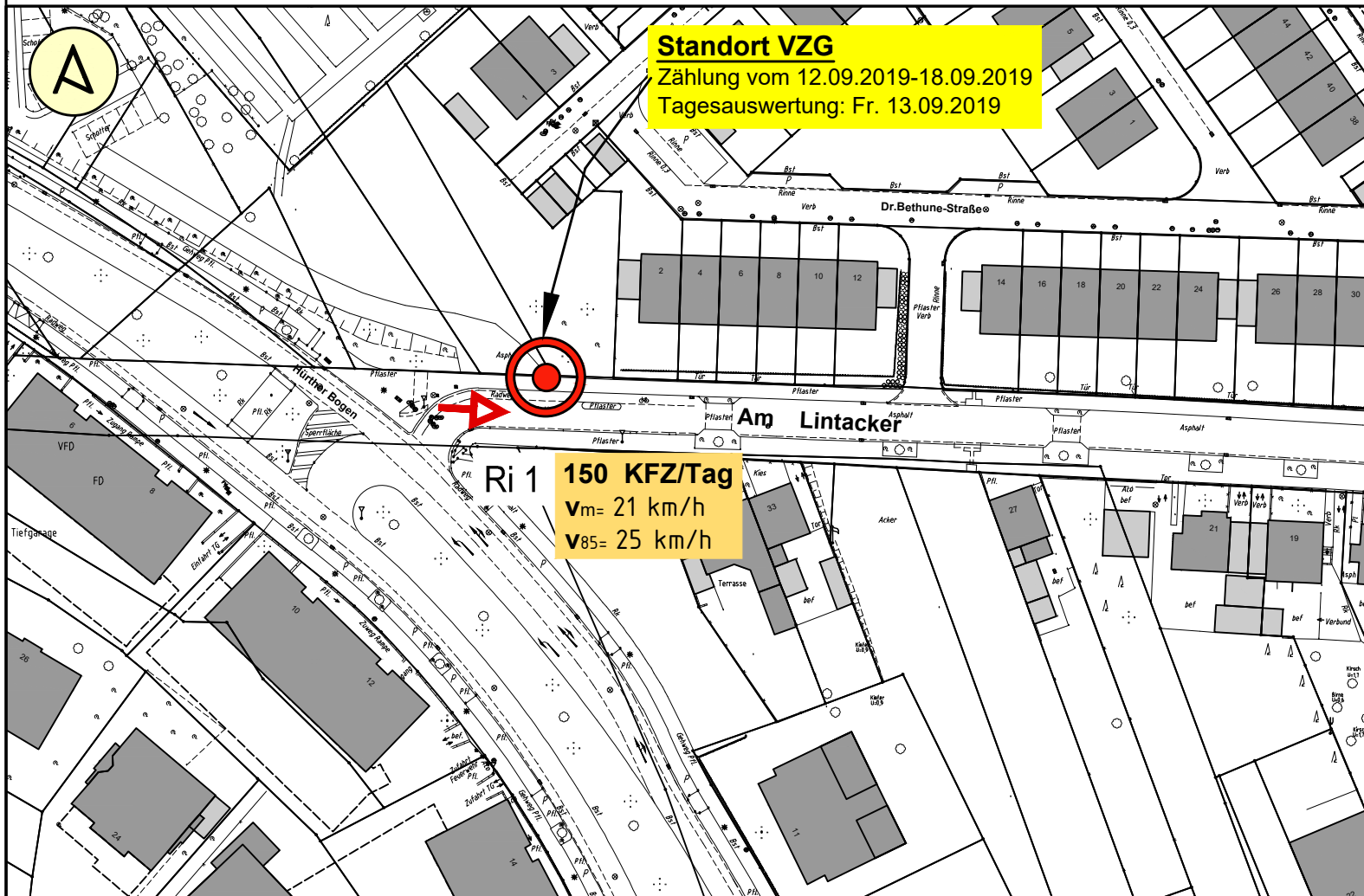


VERKEHRSZÄHLUNG HÜRTH - HERMÜLHEIM

AM LINTACKER



Wochenauswertung 12.09.-18.09.2019

Werte	Ri. 1 Bonnstraße	Ri. 2
Verkehrsmenge	924 KFZ/Woche	
V 15	16 km/h	
V m	20 km/h	
V 85	24 km/h	

Maßstab 1 : 1000

LEGENDE

STANDORT ZÄHLSTELLEN

FAHRTRICHTUNG

150 KFZ/Tag

v_m = 21 km/h

v₈₅ = 25 km/h

Verkehrsmenge pro Tag und Richtung

mittlere Geschwindigkeit in km/h

Höchstgeschwindigkeit, die von 85% aller KFZ nicht überschritten wird

AUSWERTUNG DER VERKEHRSZÄHLUNG



Amt für Planung, Vermessung und Umwelt

Frau Metternich
gezeichnet: Frau Ro. Schneider

Sep. 2019

Sep. 2019